



UNIVERSIDAD DE CORDOBA



S.E.E.P.

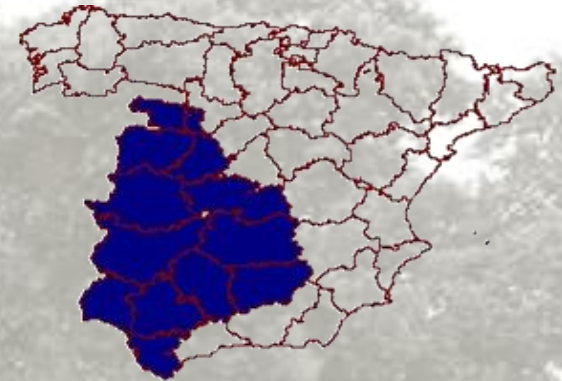
# **FENOLOGÍA DE LA ENCINA Y SU RELACIÓN CON LA PRODUCCIÓN DE BELLOTA EN LA DEHESA**

M. FÉRRIZ NÚÑEZ, M.D. CARBONERO MUÑOZ, A. GARCÍA MORENO Y P.  
FERNÁNDEZ REBOLLO



## I. Introducción y objetivos

- La dehesa es el sistema agrosilvopastoral más extendido de España.
- La especie forestal predominante en la dehesa es la encina *Quercus ilex* subsp. *ballota*.
- La rentabilidad de muchas dehesas depende de la producción de bellota → **cerdo ibérico**.
- La vecería dificulta la previsión de producción a corto-medio plazo.
- Fenología → **¿producción?**



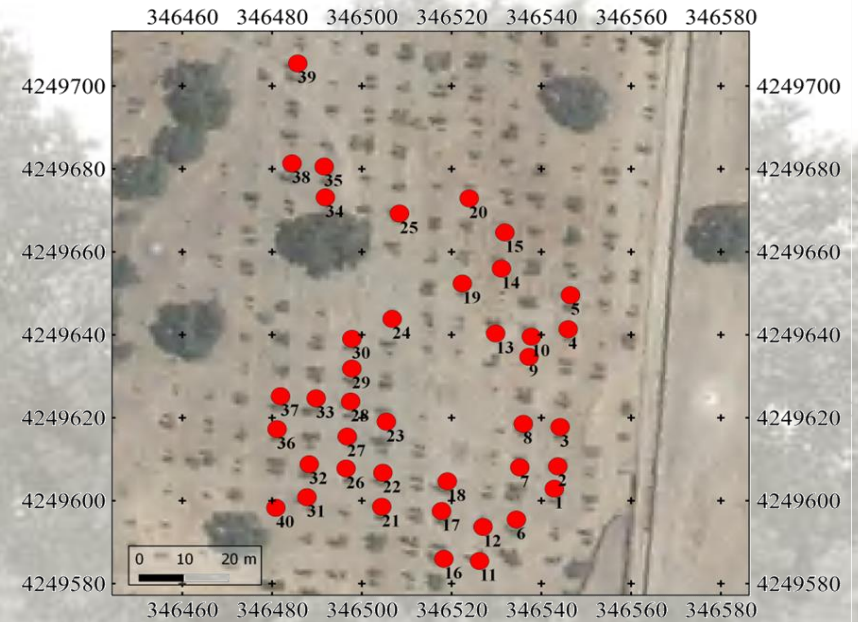




## 2. Material y Métodos

### Toma de datos

- Se seleccionaron 40 encinas jóvenes procedentes de repoblación en la finca La Panadera, en Pozoblanco (Córdoba).
- Se anotó su estadio fenológico foliar y floral semanalmente.
- En octubre, se midió la producción de bellota de cada árbol.





### 3. Resultados y Discusión

#### Foliación

- Inicio de la brotación: día 80 año juliano (20 de marzo).
- Desfase entre la encina más precoz y la más tardía: 28 días.
- Diferencias en la fenología → **diferencias genéticas.**

#### Floración masculina

- Árboles con flor masculina: 19/40.
- Inicio desarrollo amentos: día 98 A.J. (7 de abril).
- Poca sincronía.

#### Floración femenina

- Árboles con flor femenina: 27/40.
- Inicio desarrollo de las flores femeninas: día 127 A.J. (6 de mayo).
- Poca sincronía.

#### Solape de floraciones

- La fase plena de floración masculina no coincide con la plena de floración femenina.
- Existe solape entre la floración masculina y la floración femenina → posibilidad de autofecundación y de polinización con el polen procedente de la propia explotación.

#### Precocidad

- Mayor precocidad en la brotación → adelanto de las fases de floración y mayor duración de las mismas.
- Mayor precocidad → mayor número de bellotas/árbol. **Los árboles precoces ejercen un rol femenino y sus flores pueden ser polinizadas por un mayor número de individuos.**

