



# VARIACIÓN DE LAS CARACTERÍSTICAS MORFOLÓGICAS DE *Trifolium repens* L. TRAS FERTILIZACIÓN CONTINUADA EN PRADOS DE SIEGA

R. GARCÍA, S. del RÍO, C. VALDÉS, I. HERRERO, S. LÓPEZ



**30 AÑOS**

# 2º CORTE



13 parámetros

1 kg MF



Todo el trébol



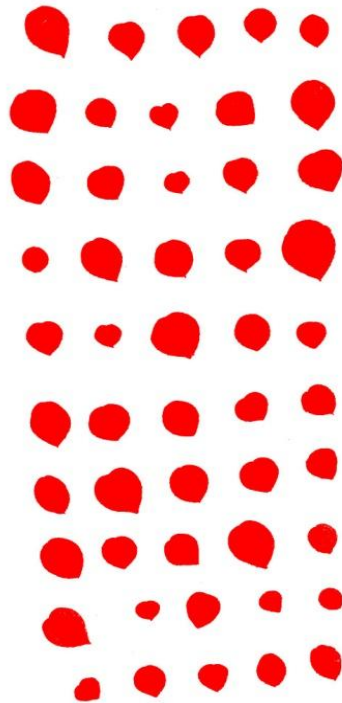
Inflorescencias

Métodos

50

10

5



Superficie foliar

Altura  
Anchura

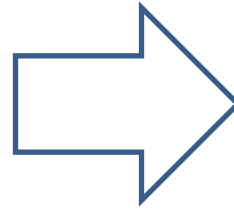
Pecíolo, peciolulo  
Pedúnculo...



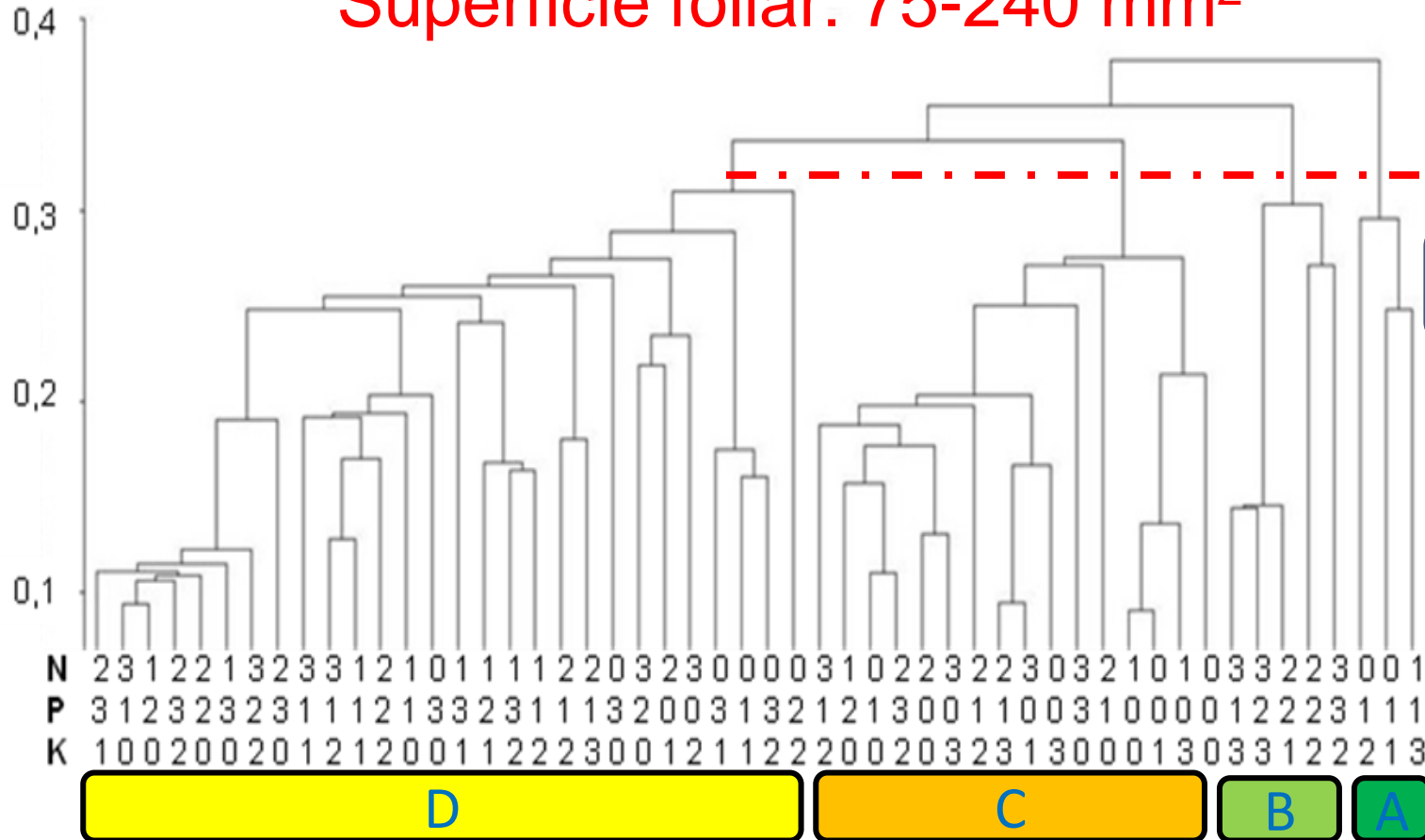
Image J

# Abonado-siega

# Tipos morfológicos



Superficie foliar: 75-240 mm<sup>2</sup>



Resultados

# TIPOS

# Resultados



156 / 160

A



B



C



D



66 / 79

Kg ha<sup>-1</sup>



80

20



160

156



25

79



146

90



205 mm<sup>2</sup>



153 mm<sup>2</sup>



117 mm<sup>2</sup>



137 mm<sup>2</sup>